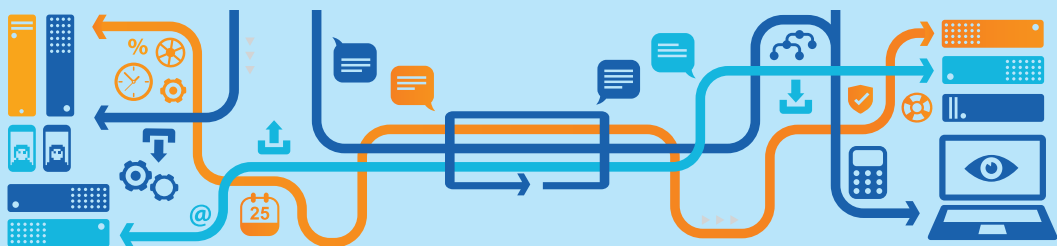


# Slimmer werken met SETU

Efficiënt gegevens digitaal uitwisselen tussen aanbieders en afnemers van flexibele arbeidskrachten? Dat kan met de SETU-standaarden voor elektronisch berichtenverkeer in de flexbranche.



Standaarden voor flexibele arbeid



# Wat is de SETU?

De SETU is de organisatie die in Nederland zorgt voor standaardisatie van elektronisch uitwisselen van gegevens tussen aanbieders en afnemers van flexibele arbeidskrachten.

---

## WAAROM STANDAARDISATIE VAN ELEKTRONISCH BERICHTENVERKEER?

Om de flexbranche goed te faciliteren bij de standaardisatie van elektronisch berichtenverkeer is in 2007 op initiatief van de ABU (Algemene Bond Uitzendondernemingen) de stichting SETU opgericht. Digitalisering van werkprocessen zorgt voor kostenbesparing, reductie van handmatige fouten en snellere verwerking van gegevens, omdat informatie direct beschikbaar is in geautomatiseerde systemen.

## DE SETU IS:

- > verantwoordelijk voor de ontwikkeling en het beheer van open standaarden. De SETU zorgt dat deze aansluiten bij de behoeftes van gebruikers en biedt daarvoor ook ondersteuning.
- > not-for-profit: alle bijdragen worden besteed aan de ontwikkeling, ondersteuning en promotie van de standaarden.

## STANDAARDISATIE BIEDT DAARBIJ EXTRA VOORDELEN, OMDAT:

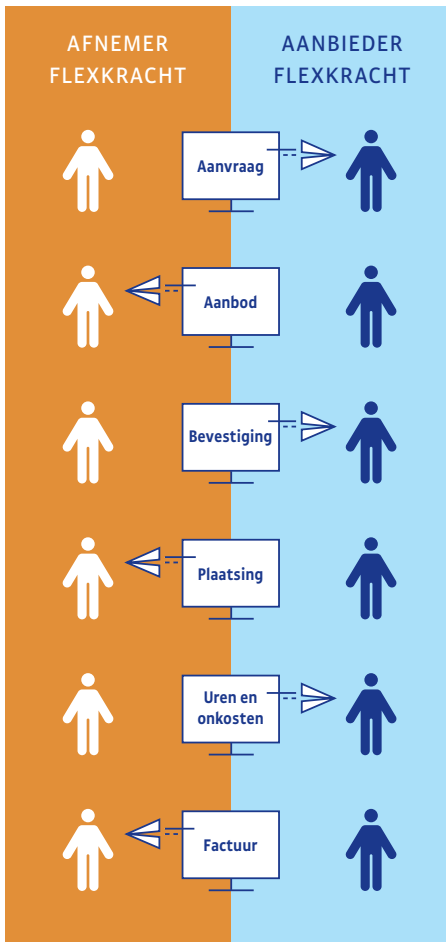
- > uit te wisselen informatie voor iedere partner op dezelfde manier beschikbaar is.
- > snellere implementatietrajecten mogelijk zijn met meerdere partners.
- > integratiekosten eenmalig zijn omdat altijd dezelfde berichten worden uitgewisseld.

*Kortom, door het gebruik van de SETU-standaarden kunnen aanbieders en afnemers van flexibele arbeidskrachten efficiënter samenwerken en kosten besparen.*

# Voor welke werkprocessen en voor wie?

De SETU ontwikkelt open standaarden die gebruikt kunnen worden voor het volledige proces rond de inhuur van flexibele arbeidskrachten.

## STANDAARDPROCES INHUUR FLEXIBELE ARBEIDSKRACHTEN



## VOOR WIE ZIJN DE SETU-STANDAARDEN BEDOELD?

Elke organisatie die te maken heeft met flexibele arbeidskrachten heeft de mogelijkheid om gebruik te maken van de SETU-standaarden. Globaal zijn dit de volgende partijen:

- > **Afnemers** van flexibele arbeidskrachten.
- > **Aanbieders** van flexibele arbeidskrachten.
- > **Leveranciers van software** of producten die gericht zijn op het registreren en afhandelen van alle mogelijke processen met betrekking tot flexibele arbeidskrachten. Bijvoorbeeld: inkoop-registratie, hr-registratie, tijdregistratie en administratieve verwerking.

## SETU VERPLICHT VOOR (SEMI)OVERHEDEN

De eerste SETU-standaard is in 2008 geïntroduceerd. In 2009 heeft de Nederlandse overheid, die ook op grote schaal gebruikmaakt van flexibele arbeidskrachten, het gebruik van de SETU-standaarden onderkend met een vermelding op de lijst van open standaarden: de [Pas-toe-of-leg-uitlijst](#) van het Forum Standaardisatie. Het gebruik van de standaard is hiermee verplicht gesteld voor alle overheden en (semi) publieke instellingen.

# De SETU-standaarden

De SETU-standaarden zijn ontwikkeld voor het hele proces rond de inhuur van flexibele arbeidskrachten: van de eerste aanvraag tot en met de facturatie. Welke standaarden zijn er?

## BESCHIKBARE STANDAARDEN

- > **Vacancies:** uitwisselen van vacatures.
- > **CV:** uitwisselen van cv's.
- > **Ordering and Selection:** aanvragen, voorstellen en selecteren van arbeidskrachten.
- > **Assignment:** uitwisselen van plaatsingsgegevens.
- > **Reporting Time & Expenses:** doorgeven van gewerkte uren en gemaakte onkosten.
- > **Invoicing:** facturatie van geleverde inzet en gemaakte kosten.
- > **Transmission & Security:** transport van SETU-berichten.

## WELKE INFORMATIE STAAT ER IN DE STANDAARDEN?

Elke SETU-standaard is gericht op een specifiek deel van het proces rond de inhuur van flexibele arbeidskrachten. Iedere standaard bevat de volgende onderdelen:

- > De partijen (rollen) die bij de uitwisseling betrokken zijn.
- > Een eenduidige beschrijving van de betekenis van informatie die wordt uitgewisseld.
- > Activiteiten die worden uitgevoerd door de verschillende partijen, met een beschrijving van de berichtuitwisseling.
- > Berichtbeschrijvingen waarin is vastgelegd welke velden de verschillende berichten bevatten.
- > Vertaling van berichtbeschrijvingen naar XML-berichten die applicaties geautomatiseerd kunnen verwerken.
- > Voorbeeldberichten.

## INTERNATIONALE STANDAARDEN

De SETU-standaarden volgen internationale standaarden en voldoen hieraan, maar ze worden specifiek gemaakt voor de situatie in Nederland. De meeste SETU-standaarden volgen de standaarden van HR Open, een internationale organisatie die standaarden ontwikkelt voor informatie die gerelateerd is aan Human Resources (HR). De SETU participeert in HR Open Standards om te zorgen dat de belangen van Nederlandse gebruikers goed behartigd worden. De 2.0 versie van de SETU-factuurstandaard volgt de factuurstandaard van de Universal Business Language (UBL).

## KAN IK SETU GEBRUIKEN VOOR E-FACTUREREN?

Jazeker. De SETU-standaard bevat een factuurstandaard waarmee u kunt zorgen voor de financiële afhandeling van flexibele arbeid. Deze standaard is in lijn met de Europese norm voor e-facturatie. Bovendien zijn overheden verplicht de SETU-factuurstandaard te gebruiken voor e-facturatie als ze flexibele arbeidskrachten inhuren.

*Een belangrijke waarde van de SETU is: voor gebruikers, door gebruikers. De standaarden zijn vrij beschikbaar op [www.standaard.setu.nl](http://www.standaard.setu.nl). Daarnaast is het als gebruiker van de standaarden mogelijk om XML-berichten te checken op juistheid (in de eValidator).*

# Implementeer SETU-standaarden in 6 stappen

Flexorganisaties die de SETU-standaarden willen implementeren, zetten daarvoor doorgaans de volgende vaste stappen:

---

1

## CREËER INTERN DRAAGVLAK

Zorg voor afstemming met de betrokken afdelingen in de eigen organisatie. Denk hierbij aan de financiële administratie, backoffice en IT (softwareleverancier).

---

2

## MAAK EEN BUSINESSCASE

Voor welk(e) proces(sen) wilt u direct en gestandaardiseerd elektronisch gegevens uitwisselen met anderen? Maak een inschatting van de kosten en de baten. Beslis of doorgaan interessant is.

---

3

## CREËER EXTERN DRAAGVLAK

Ga in gesprek met inleners. Ook een inlener moet namelijk de standaard implementeren om informatie elektronisch, direct van systeem tot systeem, te kunnen uitwisselen.

---

4

## MAAK SAMEN EEN PROJECTPLAN

Kies een van uw inleners om de eerste koppeling te realiseren. Stel samen een project- en implementatieplan op en stem de aanpak en planning gezamenlijk af.

---

5

## IMPLEMENTEER

Dan volgt het verder uitvoeren, testen en in gebruik nemen. Stel een coördinator aan en zorg voor doorlopende afstemming tussen u en uw inlener. Betrek en informeer de gebruikers in beide organisaties.

---

6

## EVALUEER

Verloopt de uitwisseling van elektronische berichten voor beide partijen naar verwachting? Zijn er aanpassingen nodig? Wat zijn de leerpunten voor een volgend implementatietraject? Bekijk deze zaken in een gezamenlijke evaluatie.

# De SETU-organisatie

De ontwikkeling en het beheer van SETU-standaarden vraagt een permanente organisatie. Hoe is de stichting SETU georganiseerd?

---

## SETU

- > Het bestuur bestaat uit vertegenwoordigers van participerende bedrijven en is verantwoordelijk voor de totale ontwikkeling en het beheer van de standaarden.
- > De in de SETU participerende bedrijven zorgen voor de financiële grondslag en vormen de basis voor het bestaansrecht van de SETU.
- > De werkgroepen die zorgen voor de ontwikkeling en behandeling van wijzigingen op de standaarden zijn afkomstig uit verschillende organisaties.
- > TNO is de kennispartner van de SETU. Zij begeleidt de werkgroepen en zorgt voor de juiste verslaglegging en documentatie behorend bij de standaarden.

## PARTICIPANT WORDEN

- Wilt u, naast het gebruik van de standaarden actief bijdragen aan de ontwikkeling van de standaarden, of aan de nieuwste nationale en internationale ontwikkelingen? Dan kunt u participant worden. Als participant kunt u ook gebruikmaken van de volgende extra mogelijkheden:
- > Gebruik van het SETU-beeldmerk voor uw uitstraling naar de markt.
  - > Participeren in de werkgroepen waar de standaarden worden ontwikkeld.
  - > Wensen en eisen inbrengen via de website en werkgroepen.
  - > Gebruikmaken van een (kennis)netwerk van partijen die werken met de standaard.

*Heeft u interesse om participant te worden? Stuur dan een e-mail naar [info@setu.nl](mailto:info@setu.nl) of kijk op: [www.setu.nl/nl/join](http://www.setu.nl/nl/join)*

## ALGEMENE INFORMATIE

[www.setu.nl](http://www.setu.nl)

## STANDAARDEN EN DOCUMENTATIE (GRATIS)

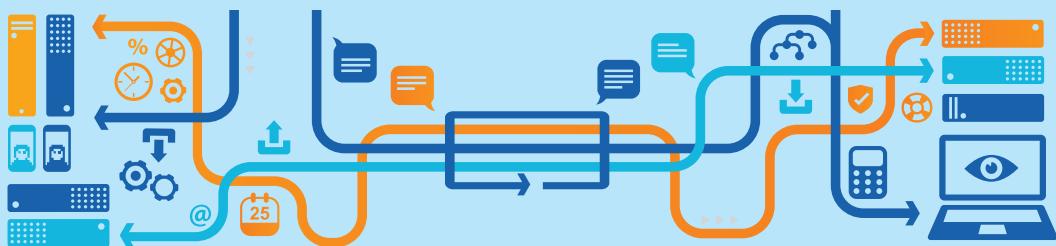
[www.standaard.setu.nl](http://www.standaard.setu.nl)

## SETU HELPDESK

[helpdesk@setu.nl](mailto:helpdesk@setu.nl)

## INFORMATIE

[info@setu.nl](mailto:info@setu.nl)



Standaarden voor flexibele arbeid